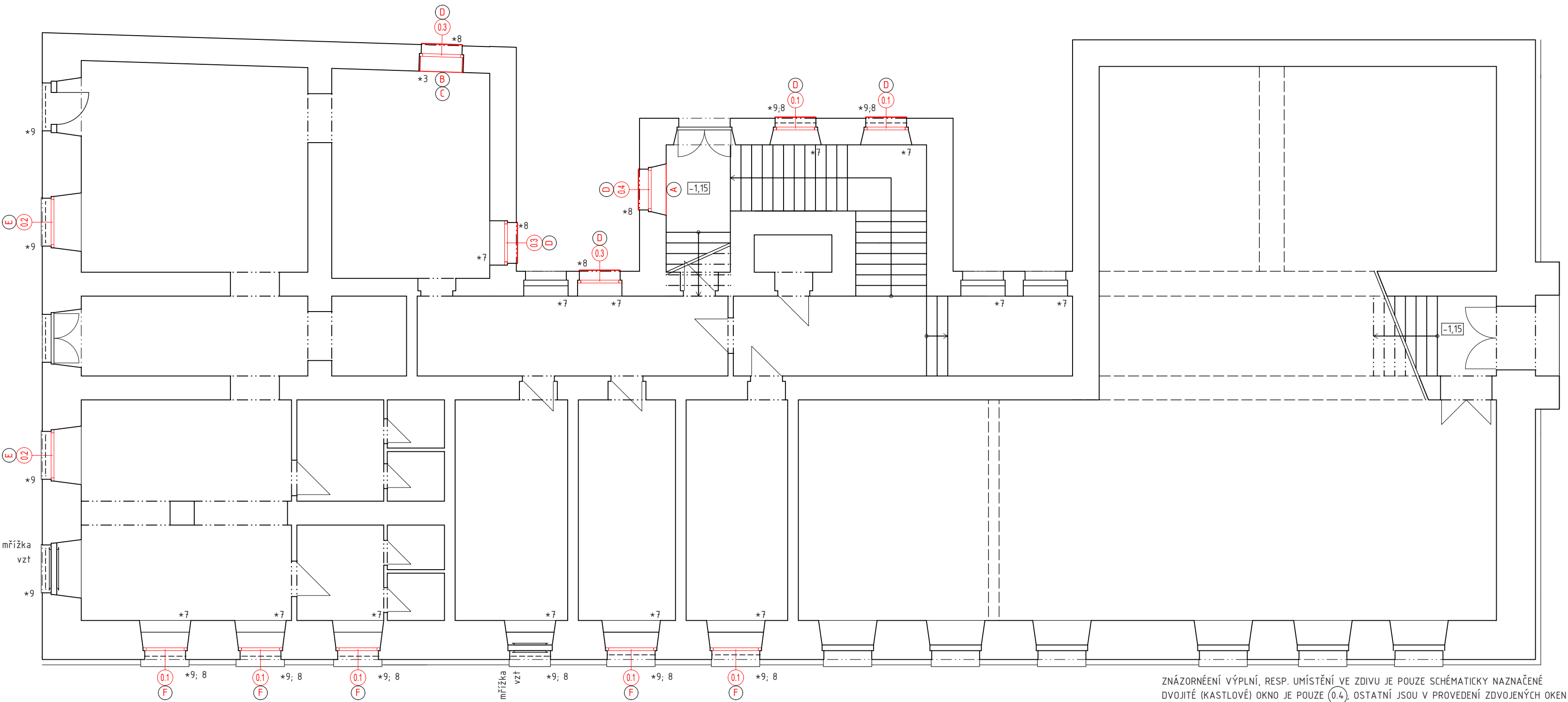


PŮDORYS 1PP



ZNÁZORNĚNÍ VÝPLNÍ, RESP. UMÍSTĚNÍ VE ZDIVU JE POUZE SCHÉMATICKY NAZNAČENÉ
DVOJITÉ (KASTLOVÉ) OKNO JE POUZE 0.4, OSTATNÍ JSOU V PROVEDENÍ ZDVOJENÝCH OKEN

- POZNÁMKY KE STÁVAJÍCÍMU STAVU:
- *1 - bez vnitřního parapetu
 - *2 - omyvatelný nátěr výšky 1500 mm
 - *3 - keramický obklad parapetu a ostění
 - *4 - okno cca. 100 mm nad (krakorcovým) venkovním neoplechovaným parapetem
 - *5 - okno cca. s krakorcovým venkovním neoplechovaným parapetem
 - *6 - vnitřní mříže oken
 - *7 - zkosený parapet bez parapetní desky
 - *8 - venkovní neoplechovaný parapet
 - *9 - venkovní mříže oken

TABULKA OKEN 1.PP

ETAPA	OZN.	POZNÁMKA	KUSY	ŠÍŘKA	VÝŠKA
V.	0.1	OKNO JEDNOKŘÍDLÉ VÝKLOPNÉ	7	1200	1200
V.	0.2	OKNO JEDNOKŘÍDLÉ SKLOPNÉ S VÝKLOPNÝM NADSVĚTLÍKEM	2	1200	1900
V.	0.3	OKNO DVOUKŘÍDLÉ OTEVÍRAVÉ A SKLOPNÉ	3	1200	900
V.	0.4	OKNO DVOUKŘÍDLÉ OTEVÍRAVÉ A SKLOPNÉ S SKLOPNÝM NADSVĚTLÍKEM	1	1250	1900

- POZNÁMKY K NAVRHOVANÉMU STAVU:
- *A - PARAPET VNITŘNÍ PLASTOVÝ KOMŮRKOVÝ S PARAPENÍM NOSEM
 - *B - PARAPET VNITŘNÍ PROVEDENÍ Z KERAMICKÉHO OBKLADU
 - *C - OSTĚNÍ PROVEDENO Z KERAMICKÉHO OBKLADU
 - *D - NOVÝ VENKOVNÍ PARAPET
 - *E - NAPOJENÁ NA STÁVAJÍCÍ VENKOVNÍ OPLECHOVANÝ PARAPET KRYCÍ LIŠTOU "L"
 - *F - NAPOJENÁ NA STÁVAJÍCÍ VENKOVNÍ NEOPLECHOVNÝ PARAPET KRYCÍ LIŠTOU "I"
 - *G - PARAPET VNITŘNÍ DŘEVĚNÝ DUBOVÝ, MOŘENÝ S PŘEDNÍ PARAPENÍ KRYCÍ PROFILOVANOU LIŠTOU (VIZ.TZ)
- DODAVATEL OKEN PROVEDE NÁVRH VENKOVNÍCH OCELOVÝCH MŘÍŽÍ, KTERÉ ODSOUHLASÍ S PAMATKÁŘI (VIZ. TZ)
- VNITŘNÍ MŘÍŽE BUDOU ZRUŠENY BEZ NÁHRADY

30.08.2021

razítko a podpis Výtisk č.

AKCE:

VÝMĚNA OKENNÍCH VÝPLNÍ

ČP. 5 NÁMĚSTÍ ČESKÉHO RÁJE V TURNOVĚ

na st.p.č. 54 v k.ú. Turnov

OBJEDNATEL:

Město Turnov

A. Dvořáka 335, 511 22 Turnov, IČO: 00276227

STAVEBNÍ OBJEKT, PROVOZNÍ SOUBOR:

ZÁKLADNÍ UMĚLECKÁ ŠKOLA TURNOV

ČÁST, PROFESE:

ARCHITEKTONICKO-STAVEBNÉ KONSTRUKČNÍ ŘEŠENÍ

VÝKRES:

PŮDORYS 1PP

Stupeň:

VÝBĚR ZHOTOVITELE

Číslo zakázky:

21/08-001

Část:

D.1

Č.výkr.:

1.1

Změna:

3 x A4

Formát:

3 x A4

Měřítko:

1:100

Logo: **activ** projekce

Logo: **ACTIV** Projekce, s.r.o.

Koresp. adres.: P.O. BOX 25, 285 01 Mladá Boleslav

e-mail: info@activprojekce.cz, web:www.activprojekce.cz

mob.: +420 739 292 861, IČ 27338320, DIČ CZ27338320